

Lenovo® 推薦每天使用Windows® 電腦

IDEAPAD® S9/S10 魔蝶機

- 💡 多彩選擇
- 💡 LED背光省電技術
- 💡 雙全保固



ideapad • S•more



Lenovo® 個人電腦2007年全年銷量亞太區第一

(資料來源：IDC 2008年第2季度亞太區個人電腦調查報告)

Lenovo 聯想2008年11月份型錄。圖示產品外觀、顏色僅供參考，實際產品規格與配備，以交貨為準。

Lenovo, the Lenovo logo, and IdeaPad logo are trademarks of Lenovo. ©2008 Lenovo. All rights reserved. Windows is a registered trademark of Microsoft Corporation.

lenovo

NEW WORLD. NEW THINKING.™

Lenovo® IdeaPad® S系列 魔蝶機完整規格與價目表

史上
最小
10"機

系列	S9		S10	
顏色選擇	魔戀黑	魔影紅	魔幻白 魔戀黑	魔幻白 魔光藍 魔炫紫
處理器	Intel® Atom™ N270 1.6G			
螢幕	鏡面 8.9" WSVGA LED背光 (1024*600)		10.2" WSVGA LED背光 (1024*600)	
記憶體	512MB DDR2	1GB DDR2	1GB DDR2	1GB DDR2
硬碟	4GB SSD	80GB 5400轉	80GB 5400轉	160GB 5400轉
作業系統	Linpus Linux	Windows® XP Home	Windows® XP Home	Windows® XP Home
光碟機	選購			
顯示晶片	Intel® Integrated Graphics GMA950			
尺寸	250mm (W) x 183mm (L) x 22-27.5mm (H)			
重量 kg	1.1~1.25 (依實機規格有所不同)			
保固	一年國際保固 / 首年全面保障計畫免費			
讀卡機	4-in-1 (SD / MMC / MS / MS-pro) Express插槽 (可自由擴充數位電視卡、3.5G無線網卡、外接式SATA轉接卡等)			
藍牙	Yes			
Web Cam	30萬		130萬	
配置安排	USB 2.0 插槽兩組 RJ45 插槽 (區域網路) Mini-PCIe 插槽 (WLAN) VGA 輸入 麥克風輸入 內建麥克風 (具備迴音抑制功能) 立體聲耳機孔 立體聲喇叭二組			
無線網路	Lenovo® 802.11bg			
電池	3cell / 3hr			
建議售價 (含稅)	10,900	13,900	15,900	17,900

皆配備: 原廠防震寶貝袋

Lenovo 聯想2008年11月份型錄。顯示產品外觀、顏色僅供參考，實際產品規格與配備，以交貨為準。

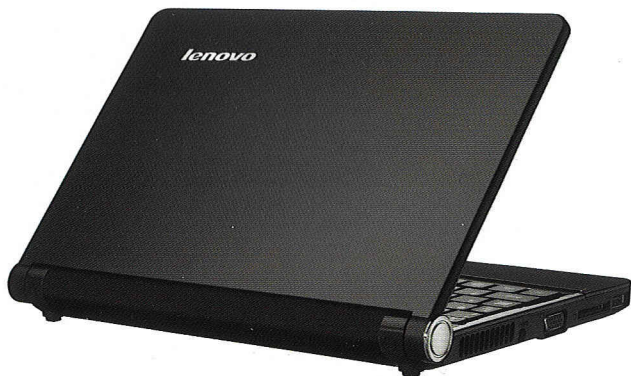
Lenovo, the Lenovo logo, and IdeaPad logo are trademarks of Lenovo. ©2008 Lenovo. All rights reserved. Windows is a registered trademark of Microsoft Corporation.

魔蝶 戀心 黑

ideapad · S·more

人因設計鍵盤 · 特殊散熱處理 操作易上手

- ☆ Intel® Atom™ 處理器節能省電
- ☆ 人體工學改良鍵盤
- ☆ 多功能觸控板



人體工學

魔蝶機符合人體工學的改良式鍵盤，適當的距離與指尖反饋的舒適特性，打起字來沒有一般小型筆電的侷促感。

支援多功能觸控（Multi-touch）的觸控板，讓你能輕易用兩根手指頭放大、旋轉或移動圖片。另外，Lenovo® 特殊散熱處理技術讓置腕區、鍵盤、軌跡板與底盤等主要接觸區域保持低溫，大大提昇使用舒適度。

雙全保障

魔蝶機皆享有IdeaPad® 一年國際保固服務。除此之外，更提供首年Lenovo® 全面保障計畫，保固範圍更包含了例如鍵盤進水、碰撞損壞螢幕等人為意外，給予IdeaPad® S系列全方位的保固，使用者更安心。

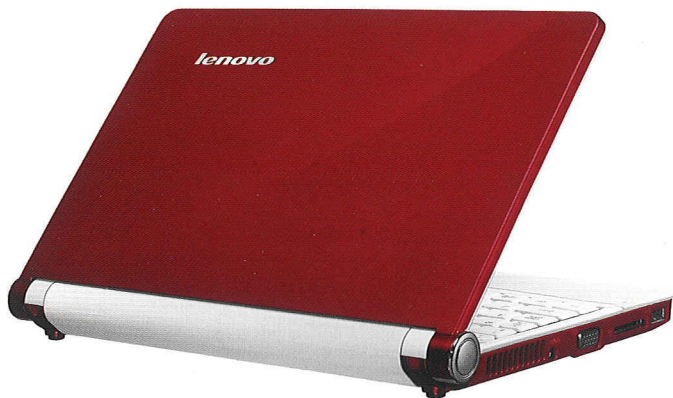
你忠心、紀律、獨立。
你沉穩執行團隊的信念。



Lenovo® 推薦每天使用Windows® 電腦

魔
影
紅

熱情、直率、說服。
你大膽宣示自我的意識。



繽紛五色 · 魔幻搶眼 時尚帶著走

- ☆ 魔蝶五色選擇
- ☆ 最輕1.1kg輕薄機體
- ☆ 簡潔俐落線條



五彩上市

魔戀黑、魔幻白、魔光藍、魔影紅、魔炫紫同時上市，讓你依據個性品味自由選擇。

平價奢華

魔蝶機為市場上首家在Intel® Atom™ 處理器平台上，提供80GB與160GB兩種儲存空間的10.2吋迷你筆電。有Lenovo® IdeaPad® 素來優異的品質，加上超值的搭載規格，輕鬆讓您享受最具自我風格的3C流行。

魔蝶光藍

擴充機制 · 功能升級 滿足全需求

- ☆ 最大160GB硬碟
- ☆ 最高130萬畫素webcam
- ☆ 四合一讀卡機



優異效能

藉由Intel® Atom™ 處理器的優異驅動性能，實現更低耗電與更可靠的效能表現。強而有力的Intel® 圖像處理器輕鬆掌管影像處理工作，無論處理家庭相簿或製作令人為之一亮的工作簡報，都能遊刃有餘。此外，Intel® 高傳真音訊提供高品質音訊錄放，可經由分離通道播放音訊，創造極致聆聽體驗。



單鍵回復

魔蝶機採用Lenovo® 研發的單鍵回復系統 (OneKey Rescue System 6.0)，可於Windows® 研發的單鍵回復系統運作正常的情況下，進行資料或系統備份、製造還原光碟等功能，以備不時之需。假如系統意外發生無法正常運作時，只要按下一個鍵就可以輕鬆回復到備份的狀態。

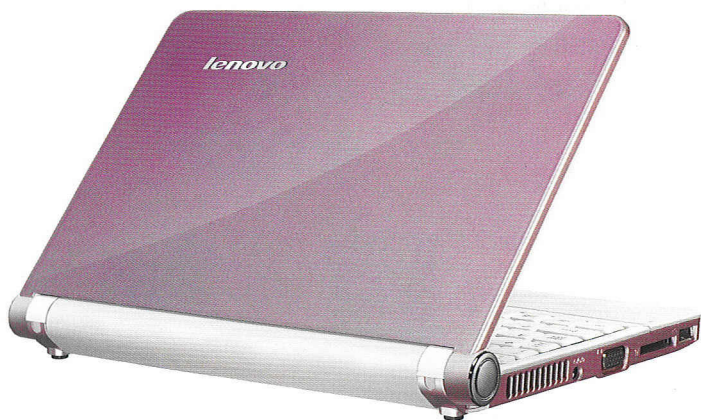


天真、尋夢、活力。
你衷心相信夢想的未來。



魔 炫 紫

優雅、創造、浪漫。
你優雅體驗幸福的瞬間。



隨時隨地 · 無線上網 創意不斷線



- ☆ Wifi 無線網路
- ☆ Express 插槽無限擴充
- ☆ Bluetooth

輕巧隨行

重量最輕1.1公斤、最薄處僅2.2公分的輕薄機身，宛如蝴蝶般輕盈體態，方便隨時隨地使用。

世界在握

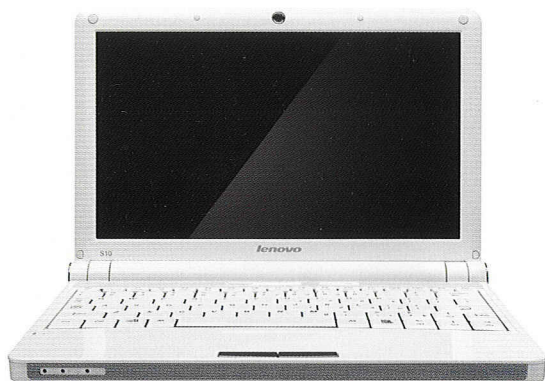
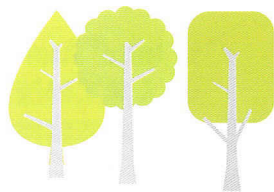
魔蝶機內建Wi-Fi無線連網功能、四合一讀卡機（SD/MMC/MS/MS-pro）、兩組USB插槽、內建網路攝影機及麥克風、支援藍牙，亦可利用Express 插槽，進一步擴充使用數位電視卡、外接式SATA轉接卡、WWAN無線上網卡，滿足使用者各式各樣的數位以及網路連結需求。



鬼
幻
白

能源之星 · ROHS認證 節能愛地球

- ☆ Energy Star 4.0
- ☆ RoHS認證
- ☆ LED 背光螢幕



綠色節能

獲得能源之星4.0標籤的魔蝶機，搭載Intel® Atom™ N270處理器，省電節能還可延長電池使用效能；8.9吋/10.2吋LED背光螢幕符合歐盟RoHS規範，節能且完全無汞；S系列內建Lenovo® 電源管理程式，更可提升電源管理能力與電池續航力，堪稱「迷你筆電節能首選」。



附贈貼心軟體

魔蝶機更貼心為你準備：

免費檔案備份同步工具 (SyncBack)

秀圖軟體 (Ashampoo Photo Commander)

解壓和製作各種常見的壓縮檔案 (7-zip)

相片編修軟體 (光影魔術手)

隨身碟殺毒工具 (USBCleaner中文)

多功能MP3撥放器 (千千靜聽)

免費翻譯軟體 (Lingoes靈格斯)



真理、探索、純潔。
你真誠看待生命的美好。



★ Lenovo® 全面保障計畫 ★

Lenovo® 全面保障計畫能為客戶在台灣地區購買的 Lenovo® S系列筆記型電腦，提供業界創新的額外保障，讓客戶能隨時享有專屬的優質維修保養服務。聰明的您選擇行動力最強的 Lenovo® S系列筆記型電腦，現在的 Lenovo® 全面保障計畫更讓您無後顧之憂，如虎添翼！

保障範圍



鍵盤進水



螢幕破裂



意外摔落



電擊毀損

Lenovo® 全面保障能為您的S系列筆記型電腦提供額外的保障，它涵蓋您的電腦因意外受損的損失，本保障包含範圍廣泛，包括如液體濺濕鍵盤、產品意外碰撞摔落、電擊導致產品線路損毀，以及液晶螢幕意外損毀。在本保障計畫的範圍裡，客戶最高只需自行負擔新台幣4,000元(未稅)，就可將您的筆記型電腦妥善完修。

★ IdeaPad® S系列保固說明 ★

顧客免付費服務專線

服務電話：0800-000-702 (產品諮詢及意見反應請按1；技術支援及故障報修請按2)

服務時間：週一至週五 (9:00-21:00) / 週六 (9:00-13:00) / 週日及國定假日休息

維修服務中心

位置	地址	電話	服務時間
台北	台北市中正區臨沂街1號	02-2341-6969	週一至週五 (9:00-18:00, 18:00-20:00提供夜間收件服務) / 週六 (9:00-13:00)
台北	台北市忠孝東路四段320號2樓	02-2778-8997	週一至週五 (9:00-21:00) / 週六 (9:00-18:00)
新竹	新竹市金城一路7號3樓	03-571-0207	週一至週五 (9:00-21:00) / 週六 (9:00-18:00)
台中	台中市美村路一段247號	04-2301-0627	週一至週五 (9:00-21:00) / 週六 (9:00-18:00)
高雄	高雄市建國二路145號	07-236-0737	週一至週五 (9:00-21:00) / 週六 (9:00-18:00)

《基本保固服務內容》

- ★ 保固認定：保固期以發票購買日期起算，若無法提供則以機器出廠日期起算。
- ★ 產品保固：一年標準保固，保固期內享有國際保固服務。
- ★ Lenovo® 全面保障計畫：Lenovo® 保障因意外如鍵盤進水、螢幕破裂、意外摔落、電擊損毀等造成的損失，客戶最高只需自付NT\$4,000元(未稅)。
- ★ LCD亮點保固：五個(含以上)亮點，七天內更換新機，一個月內更換LCD面板(憑發票購買日期起算)。

※詳細保固內容說明請參考網站 <http://www.lenovo.com/tw/zh/>，若有修改不另通知，所有資訊以網頁公告為主